

CATÁLOGO DO ITEM IMPORTADO

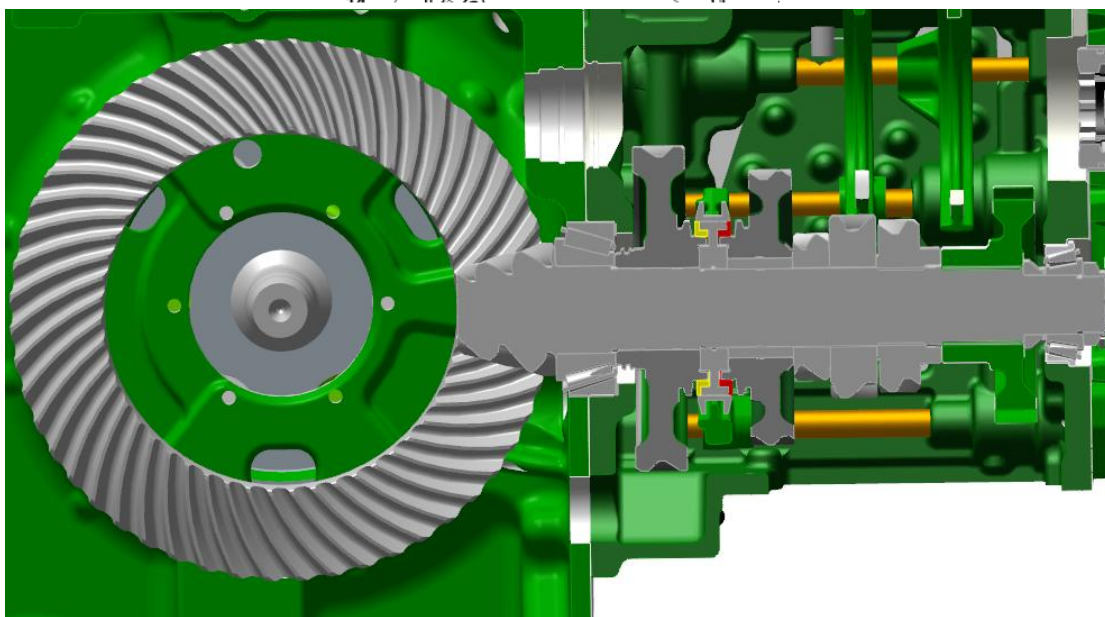
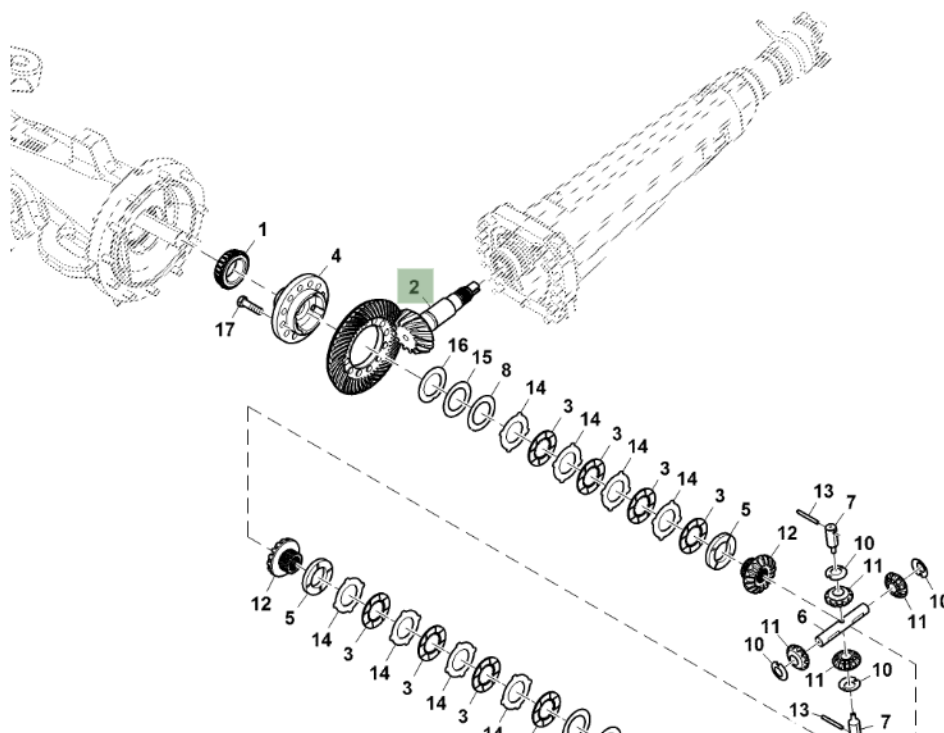
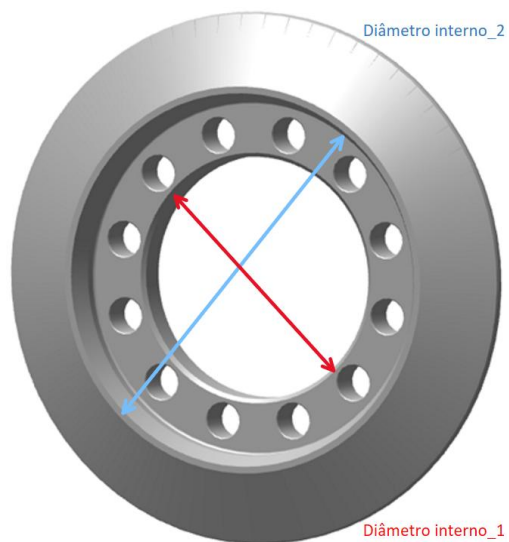
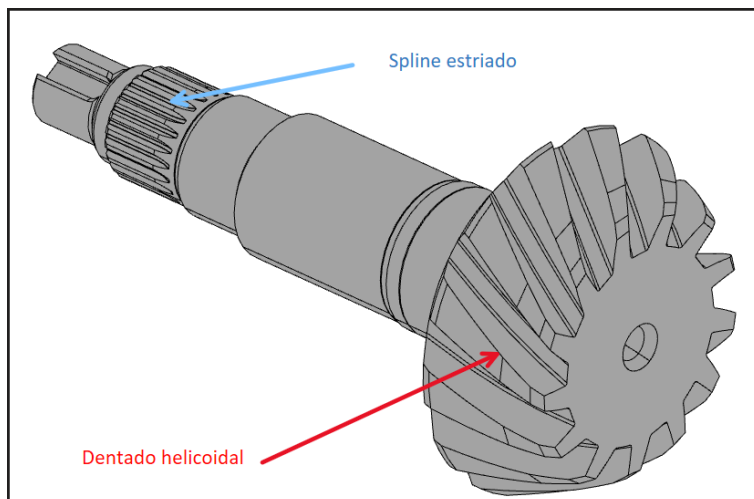
Pleito de Inclusão de Ex-Tarifário

Número de Controle SDIC	NCM	Sugestão de descrição do ex-Tarifário
M16-24I	8708.50.99	Conjunto pinhão e coroa, composto por pinhão com denteado helicoidal de espiral direita com 13 dentes e estriado (spline) com 23 dentes fabricado em aço liga SAE 4820, coroa cônica com 30 dentes helicoidais de espiral esquerda fabricada em aço carbono SAE 4320, próprio para aplicação em sistemas de transmissão de potência, aplicado em máquinas agrícolas autopropulsadas.

1. Especificações técnicas detalhadas da autopeça:

- Conjunto pinhão e coroa
- Conjunto composto por um eixo dentado (pinhão) e estriado e uma engrenagem cônica, ambos com dentes helicoidais
- Pinhão fabricado em aço 4820
- Pinhão: nos dentes da engrenagem, a camada cementada efetiva deve ser de 1,75 +0,50/-0,25 mm, medida pelo critério de dureza de 50 HRC, conforme SAE J423, nas demais partes da peça, a dureza mínima deve ser de 56 HRC
- Coroa fabricada em aço 4320
- Coroa: nos dentes da engrenagem, a camada cementada efetiva deve ser de 1,15 mm, medida pelo critério de dureza de 50 HRC, conforme SAE J423, dureza mínima nos dentes da engrenagem deve ser de 58 HRC, nas partes de acabamento usinadas da peça, a dureza mínima deve ser de 80 HRA
- Pinhão com denteado de 13 dentes, módulo normal 6,1110, espiral direita
- Spline do pinhão com 23 dentes, módulo 1,5875 e diâmetro base de 31,62075 mm
- Coroa contendo 30 dentes, com espiral esquerda
- Pinhão possui canais para lubrificação
- Coroa possui 12 furos passantes, com diâmetro de 17 ± 0,25 mm, diâmetro da linha de furação de 142,00 mm, com finalidade de fixação da coroa
- Massa de aproximadamente 9,57 kg.
- Pinhão:
 - Comprimento: 252,480 mm
 - Diferentes diâmetros do corpo do pinhão:
 - \varnothing_1 – 50,839 mm
 - \varnothing_2 – 49,000 mm
 - \varnothing_3 – 41,267 mm
 - \varnothing_4 – 38,180 mm
 - \varnothing_5 – 33,270 mm
 - \varnothing_6 – 27,000 mm
- Coroa:
 - Espessura: 37,000 mm.
 - Diâmetro externo: aproximadamente 256,000 mm.
 - Diâmetro interno_1: 170,500 mm.
 - Diâmetro interno_2: 116,500 mm.

2. Imagens da autopeça importada e/ou desenho esquemático:



3. Aplicação do item importado:

Aplicado no sistema de transmissão de potência de máquinas agrícolas autopropulsadas.

4. Função do item importado no produto fabricado pela empresa pleiteante do ex-tarifário:

O pinhão recebe torque através de um engrenamento estabelecido pelo motorista (grupo A, B, C, etc, dependendo da operação que estiver desempenhando) ainda dentro da caixa de grupos do trator e o transfere para a coroa. A coroa, por sua vez, está acoplada ao diferencial, que distribui esse torque para as reduções finais e, posteriormente, para os eixos e rodas.

Intrinsecamente, o conjunto pinhão/corua também altera a direção do movimento rotacional, permitindo que a força transmitida pelo eixo dentado (direção longitudinal) seja convertida para direção transversal (das rodas).

Outra função do conjunto é estabelecer um grau de redução, chamado de “relação de redução”, definidos pela relação entre o número de dentes do pinhão e da coroa. Isso determina se o sistema vai privilegiar mais torque (força) ou mais velocidade nas rodas.